



SANTA CLARA

CATÁLOGO DE PRODUTOS  
ENGENHARIA DE ACESSO

# INSTITUCIONAL

Fundada em 1959, a Santa Clara é uma indústria especializada na fabricação de Tubos em Aço Carbono com Costura, atendendo aos segmentos de Engenharia de Acesso, Transmissão e Distribuição de Energia e Tubos Industriais.

No mercado de Engenharia de Acesso, a Santa Clara oferece tubos em aço carbono SAE 1008/1012 com costura galvanizado para montagem de andaime. Fornecidos no diâmetro, espessura e comprimento, conforme solicitação do cliente para aplicações em estruturas metálicas, andaimes, colunas, estacas de fundação, entre outros.

Andaime tubo equipado e seus acessórios e andaime multidirecional fazem parte do mix de produtos para a Engenharia de Acesso.

A Santa Clara é certificada ISO 9001:2015, realiza todos os processos de fabricação, rigorosamente de acordo com as normas técnicas e todos os produtos atendem às especificações da NR18.

Desde a fundação, a melhoria contínua está presente nos processos produtivos da Santa Clara.



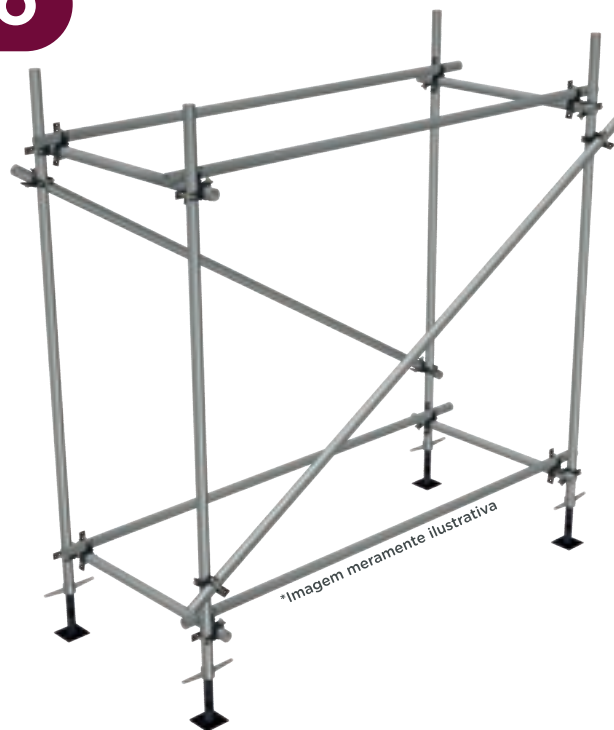
# Andaimes

## Andaime Tubo Equipado

O Tubo Equipado é um sistema de andaime tubular destinado à construção, reforma, montagem e manutenção industrial. É uma solução que possui ampla versatilidade de montagem.

### Componentes técnicos:

Componentes	DIM
Base ajustável	1.1/4" x 500mm
Tubo	Ø48,30 x 6000mm
Abraçadeira Fixa	
Abraçadeira Giratória	
Luva	



## Andaime Multidirecional

O andaime multidirecional é uma estrutura metálica versátil, que permite a montagem em diversas direções e formatos.

### Componentes técnicos:

DIM	Nº de rosetas	KG
500	1	3,4
1000	2	5,7
1500	3	8,1
2000	4	10,4
2500	5	12,7
3000	6	15



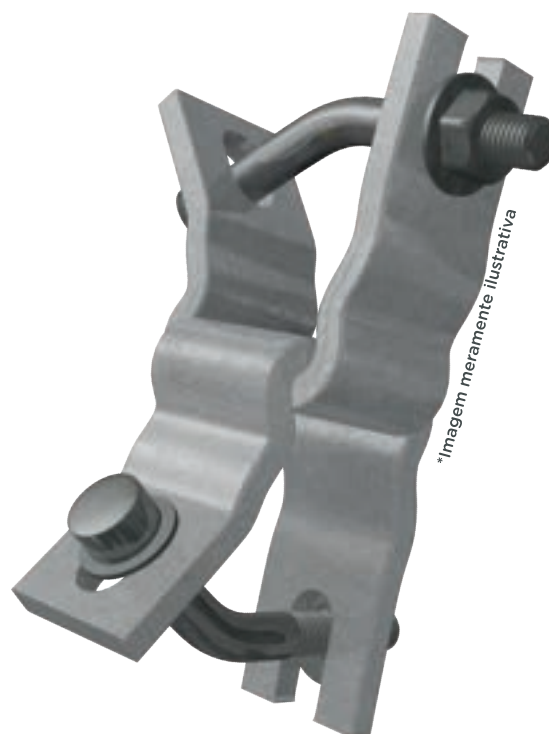
# Acessórios

## Abraçadeiras

Em aço mola, temperado e revenido, para acoplamento de tubos (andaimes ou escoramentos) de 48 mm de diâmetro externo.

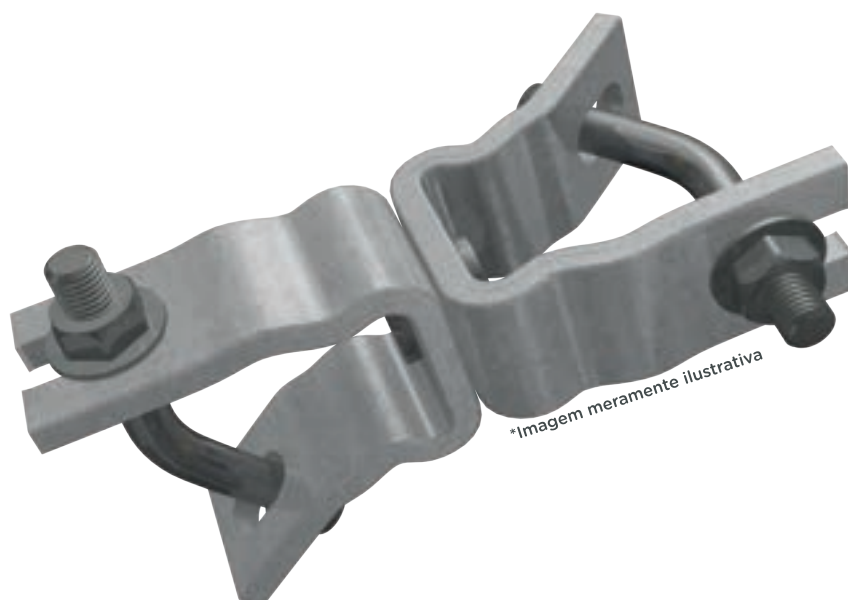
### Abraçadeira fixa

<b>Espessura</b>	8,00mm
<b>Largura</b>	41,30mm
<b>Comprimento</b>	160mm
<b>Gravação</b>	logo + semana+ mês/ano
<b>Material</b>	SAE 1070
<b>Escorregamento</b>	Mín. 1600 kgf
<b>Tração</b>	Mín. 4000 kgf
<b>Carga excêntrica</b>	Mín. 2150 kgf
<b>Dureza</b>	34 a 37HRC
<b>Tratamento Superficial</b>	Temperada e revenida



### Abraçadeira giratória

<b>Espessura</b>	8,00mm
<b>Largura</b>	41,30mm
<b>Comprimento</b>	160mm
<b>Gravação</b>	logo + semana+ mês/ano
<b>Material</b>	SAE 1070
<b>Escorregamento</b>	Mín. 1600 kgf
<b>Tração</b>	Mín. 4000 kgf
<b>Carga excêntrica</b>	Mín. 2150 kgf
<b>Dureza</b>	34 a 37HRC
<b>Tratamento Superficial</b>	Temperada e revenida
<b>Torque</b>	8 kgf / 80N



# Acessórios

## Luva de conexão tubular

Fabricada em aço mola temperado revenido.

<b>Comprimento</b>	150 + 0,5mm
<b>Gravação</b>	logo + semana+ mês/ano
<b>Material</b>	SAE IA 25
<b>Dureza</b>	34 a 37HRC
<b>Tratamento Superficial</b>	Temperada e revenida



\*Imagem meramente ilustrativa

## Base fixa

<b>Seção tubo</b>	38,10mm
<b>Espessura base</b>	4,75mm
<b>Largura base</b>	110mm ± 2mm
<b>Comprimento base</b>	110mm ± 2mm
<b>Gravação</b>	logo + semana+ mês/ano
<b>Material</b>	aço baixo carbono
<b>Revestimento</b>	pintada na cor Azul Del'Rey



\*Imagem meramente ilustrativa

## Base ajustável

<b>Espessura base</b>	4,75mm
<b>Largura base</b>	110mm ± 2mm
<b>Comprimento base</b>	110mm ± 2mm
<b>Comprimento total</b>	500mm + 20mm
<b>Gravação</b>	ISC + mês/ano
<b>Material</b>	aço baixo carbono
<b>Revestimento</b>	pintado na base na cor Azul Del'Rey



\*Imagem meramente ilustrativa

# Acessórios

## Degrau para andaimes

<b>Seção</b>	48,30mm
<b>Espessura</b>	3,00mm
<b>Comprimento</b>	600mm
<b>Gravação</b>	ISC + mês/ano
<b>Material</b>	aço baixo carbono
<b>Revestimento</b>	galvanizado conf. NBR 6323



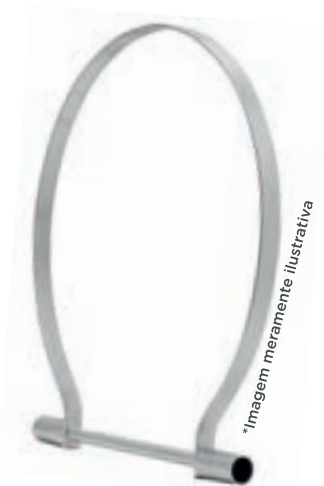
## Arco aberto

<b>Espessura</b>	4,75mm
<b>Altura</b>	38,10mm
<b>Largura</b>	700mm ± 30mm
<b>Comprimento</b>	750mm ± 20mm
<b>Material</b>	Aço baixo carbono
<b>Revestimento</b>	Galvanizado



## Arco fechado

<b>Espessura</b>	4,75mm
<b>Altura</b>	38,10mm
<b>Largura</b>	700mm ± 30mm
<b>Comprimento</b>	750mm ± 20mm
<b>Material</b>	Aço baixo carbono
<b>Revestimento</b>	Galvanizado





# Acessórios

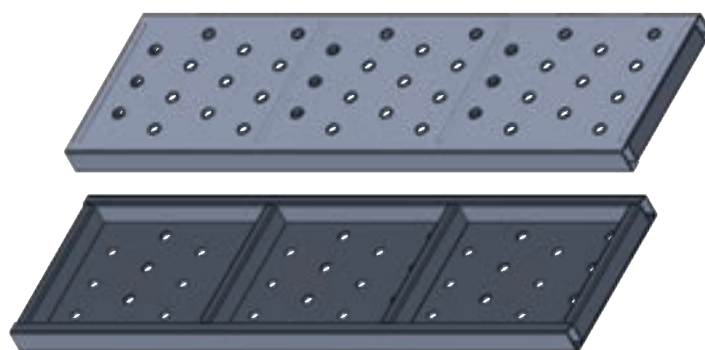
## Escada modular

<b>Largura</b>	428,5mm + 2mm
<b>Comprimento</b>	2000mm $\pm$ 0/-2mm
<b>Gravação</b>	Santa Clara + Mês/Ano
<b>Material</b>	Aço baixo carbono
<b>Revestimento</b>	Galvanizado



## Piso tipo pranchão em aço galvanizado

<b>Altura</b>	42,40mm
<b>Largura</b>	287,40mm
<b>Comprimento</b>	1000mm a 4500mm (variação de 250mm)
<b>Material</b>	aço galvanizado Z100
<b>Tratamento Superficial</b>	Tipo pranchão



\*Desenho técnico

## Piso com garra em aço galvanizado

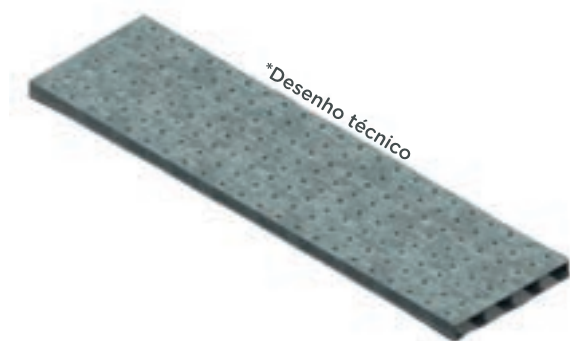
<b>Modelo</b>	1000mm
<b>Altura</b>	50mm
<b>Largura</b>	300mm
<b>Comprimento</b>	1000mm a 4500mm (variação de 250mm)
<b>Material</b>	aço baixo carbono
<b>Revestimento</b>	galvanizado



# Acessórios

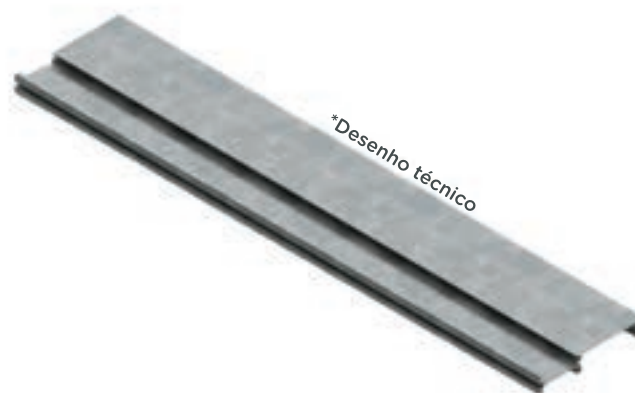
## Piso em alumínio

<b>Modelo</b>	sem tampa e borracha
<b>Altura</b>	35mm ± 0,35 mm
<b>Largura</b>	300mm
<b>Comprimento</b>	1000mm a 4500mm (variação de 250mm)
<b>Material</b>	Liga de Alumínio 6063 T5
<b>Revestimento</b>	alumínio



## Rodapé para andaimas em alumínio

<b>Altura</b>	30mm + 0,5mm
<b>Largura</b>	201mm + 5,0mm
<b>Comprimento</b>	1000mm a 4500mm
<b>Material</b>	Liga de Alumínio 6005A-T6



## Rodapé para andaimas metálico

<b>Espessura</b>	1,06mm
<b>Largura</b>	200,30mm + 2mm
<b>Comprimento</b>	1000mm a 4500mm
<b>Material</b>	aço baixo carbono
<b>Revestimento</b>	pintado





# Acessórios

## Escora metálica de 3,40

<b>Largura</b>	110mm + 2mm
<b>Aderência</b>	Conforme NBR 11003
<b>Comprimento</b>	1900 a 3400mm (variação de + 5mm)
<b>Cor</b>	Azul - Pantone 2755C
<b>Gravação</b>	Logo ISC + Mês/Ano
<b>Material</b>	aço baixo carbono
<b>Acabamento</b>	pintura eletrostática
<b>Grau</b>	GRO
<b>Camada</b>	mínimo 50µm (microns)

## Escora metálica de 4,50

<b>Largura</b>	110mm + 2mm
<b>Aderência</b>	Conforme NBR 11003
<b>Comprimento</b>	2900 a 4500mm (variação de + 5mm)
<b>Cor</b>	Azul - Pantone 2755C
<b>Gravação</b>	Logo ISC + Mês/Ano
<b>Material</b>	aço baixo carbono
<b>Acabamento</b>	pintura eletrostática
<b>Grau</b>	GRO
<b>Camada</b>	mínimo 50µm (microns)



# Acessórios

## Forcado Duplo

<b>Haste para Andaime</b>	1.1/2" x 450mm
<b>Rosca</b>	UNC, com uma porca, com manípulo soldada a chapa plana.
<b>Chapa plana</b>	9,5 x 118 x 110 x 396mm, furada



## Elemento de partida para andaime multidirecional

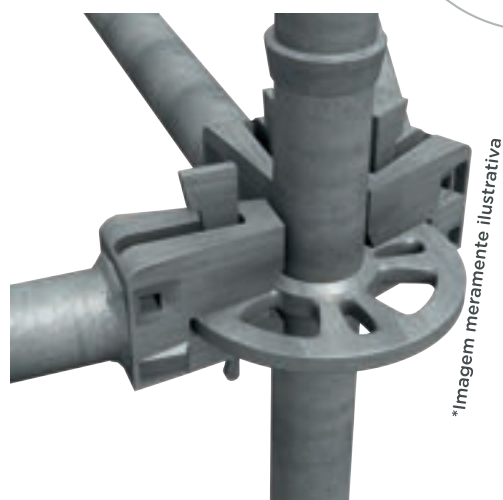
<b>Espessura</b>	3,00mm + 0,37
<b>Comprimento</b>	462mm ± 3mm
<b>Material</b>	aço baixo carbono
<b>Acabamento</b>	galvanizado a fogo Conf. NBR 6323
<b>Aspecto visual</b>	isento de rebarbas e outras deformações.



# Acessórios

## Poste Multidirecional

Seção	48,30mm + 0,25mm
Espessura	3,00mm + 0,37
Gravação	Santa Clara + mês/ano
Comprimento	1000mm a 3000mm
Material	aço baixo carbono
Revestimento	Galvanizado



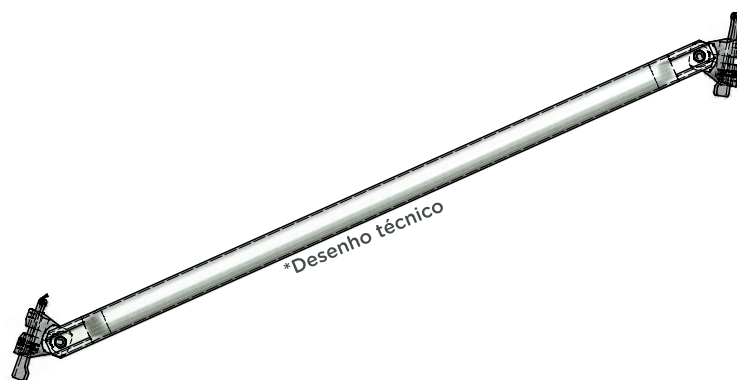
## Travessa Multidirecional

Seção	48,30mm
Espessura	3,00mm
Gravação	Santa Clara + mês/ano
Comprimento	1000mm a 3000mm
Material	aço baixo carbono
Revestimento	Galvanizado



## Diagonal para andaime multidirecional

Seção	48,30mm
Espessura	3,00mm
Gravação	Santa Clara + mês/ano
Comprimento	1000mm a 3000mm
Material	aço baixo carbono
Revestimento	Galvanizado





Rua José Maria de Lacerda, 1895 | Cidade Industrial  
CEP: 32210-120 | Contagem /MG - Brasil | (31) 3306-7400

[www.santaclarasa.com.br](http://www.santaclarasa.com.br)